



**Au coeur de
votre système d'eau**

| | |
|--------------------|-----------------|
| Date: | 1 juin 2006 |
| Section: 2 | Page: 1 |
| Annule & remplace: | 15 février 2003 |

POMPE CENTRIFUGE À INJECTION PUIITS DE SURFACE **PSW**

Cette pompe centrifuge à injection pour puits de surface est idéale pour une maison ou un chalet d'été ou une maison de campagne.

L'impulseur en Noryl et le diffuseur en Polycarbonate moulés avec précision assurent une efficacité optimale. Le joint mécanique auto-lubrifié est fabriqué en carbone et céramique pour une plus grande longévité.

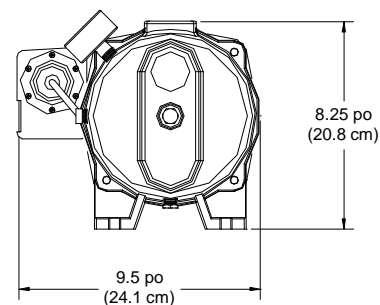
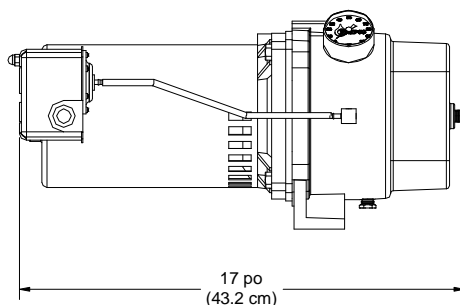
Le corps de la pompe et la plaque du joint mécanique sont coulés en fonte grise à grains serrés. Ces pièces sont spécialement traitées avec une peinture adaptée pour une plus grande résistance à la corrosion.



CARACTÉRISTIQUES

- ? Moteur monophasé, à bride carrée, 3450 tr/min, 60 hz, 115/230 Volts, avec protection thermique automatique et arbre en "NUTRITE"
- ? Interrupteur à pression 30/50 lbs/po²
- ? Manomètre 0 - 100 PSI

Chaque pompe est testée en usine.



| Numéro de commande | Modèle de pompe | Moteur C.V. (kW) | Aspiration pouce (mm) | Refoulement pouce (mm) | Poids d'expédition lbs (kg) | Prix de détail suggéré |
|--------------------|-----------------|------------------|--------------------------|------------------------|-----------------------------|------------------------|
| 320-1050 | PSW-50 | 1/2 (.37) | 1 1/4" (31.8) | 1" (25.4) | 43 (19) | 430.00* |
| 320-1075 | PSW-75 | 3/4 (.55) | | | 43 (19) | 475.00* |
| 320-1100 | PSW-100 | 1.0 (.75) | | | 45 (20) | 569.00* |



Au coeur de
voire système d'eau

| | |
|------------------------------------|-------------|
| Date: | 1 juin 2006 |
| Section: 2 | Page: 2 |
| Annule & remplace: 15 février 2003 | |

TABLEAU DE RENDEMENT

POMPE CENTRIFUGE À INJECTION POUR PUIS DE SURFACE

MODÈLE PSW

| MODÈLE | MOTEUR C.V. (kW) | TUBE VENTURI & BEC | PRESSION REFOUL. P.S.I. (kPa) | PROFONDEUR EN PIEDS (MÈTRES) | | | | | DÉBIT NUL PSI (kPa) |
|---------|------------------------|--------------------------|-------------------------------------|--|-------------|------------|------------|------------|---------------------------|
| | | | | 5 (1.52) | 10 (3.05) | 15 (4.57) | 20 (6.10) | 25 (7.62) | |
| | | | | CAPACITÉ - GALLONS U.S. / HEURE (LITRES / HEURE) | | | | | |
| PSW-50 | 1/2 (.37) | 287 | 20 (141) | 800 (3024) | 710 (2684) | 610 (2305) | 510 (1927) | 410 (1552) | 73 (503) |
| | | | 30 (211) | 780 (2948) | 700 (2646) | 600 (2268) | 500 (1890) | 380 (1436) | |
| | | | 40 (281) | 650 (2457) | 560 (2117) | 500 (1890) | 420 (1588) | 340 (1285) | |
| | | | 50 (352) | 350 (1323) | 310 (1171) | 270 (1020) | 250 (945) | 190 (718) | |
| | | | 60 (422) | 200 (756) | 180 (680) | 150 (567) | 100 (378) | 50 (189) | |
| PSW-75 | 3/4 (.55) | 307 | 20 (141) | 890 (3364) | 760 (2872) | 700 (2646) | 560 (2117) | 450 (1701) | 71 (490) |
| | | | 30 (211) | 870 (3289) | 750 (2835) | 690 (2608) | 550 (2079) | 440 (1663) | |
| | | | 40 (281) | 720 (2721) | 620 (2343) | 550 (2079) | 480 (1814) | 400 (1512) | |
| | | | 50 (352) | 470 (1776) | 360 (1360) | 310 (1171) | 270 (1020) | 220 (831) | |
| | | | 60 (422) | 240 (907) | 180 (680) | 140 (529) | 120 (453) | 70 (265) | |
| PSW-100 | 1 (.75) | 347 | 20 (141) | 1260 (4762) | 1025 (3880) | 880 (3326) | 790 (2986) | 620 (2343) | 71 (490) |
| | | | 30 (211) | 1240 (4687) | 1010 (3818) | 870 (3288) | 775 (2929) | 610 (2305) | |
| | | | 40 (281) | 1125 (4252) | 960 (3629) | 860 (3250) | 770 (2910) | 580 (2192) | |
| | | | 50 (352) | 760 (2872) | 630 (2381) | 580 (2192) | 490 (1852) | 400 (1512) | |
| | | | 60 (422) | 425 (1606) | 320 (1210) | 220 (831) | 180 (680) | 140 (529) | |

